

UNIVERSITY of **HOUSTON** | C.L.I.C.K.

# **Bienvenidos a C.L.I.C.K. Capacitación 101**

UNIVERSITY of **HOUSTON** | C.L.I.C.K.

## ¿Que es C.L.I.C.K.?

- **C.L.I.C.K. representa...**
  - Computer = Computadora
  - Literacy = Conocimiento Practico
  - In = En
  - Computer = Computadora
  - Knowledge = Conocimiento

# Esquema de la Clase 101 C.L.I.C.K.

- **Componentes de Computadora**
- **Navegación de Computadora**
  - Teclado
  - Ratón
  - Inicio del equipo
  - Menú Inicio
- **Cuentas de Computadora**
  - CougarNet
  - Acceso a internet
  - Salir del sistema
- **Ética del uso de Computadoras**

# Componentes de la Computadora

Unidad central de  
Procesamiento



Monitor



Ratón



Impresora



Teclado

# Ratón

## Rueda de desplazamiento

- Se desplaza hacia arriba y hacia abajo

## Botón izquierdo

- Botón aprieta bajo el mostrador
- Selecciona artículos
- Da foco al artículo bajo el mostrador

## Doble-click

(pulse el botón izquierdo dos veces rápidamente)

- Esto abre la selección bajo el mostrador

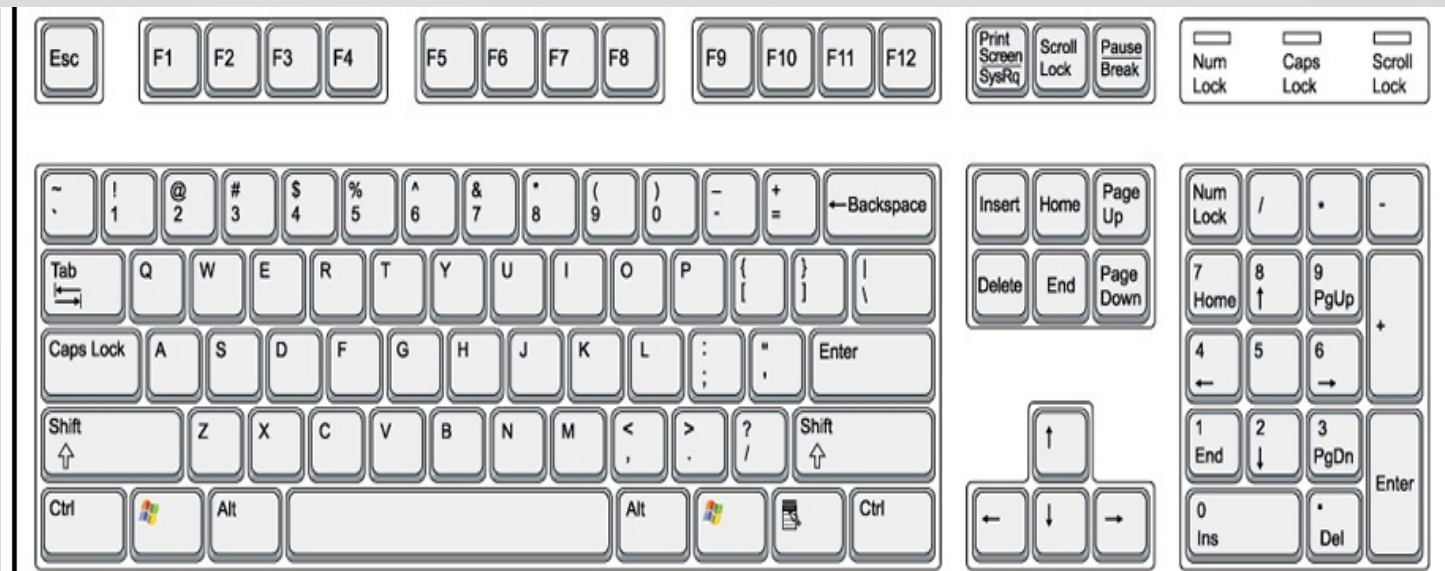
## Clic y arrastre

(clic y mantenga el botón izquierdo):

- Mueve elemento bajo el cursor
- Arrastre la cuadro de selección



# Disposición del Teclado de computadora



# Colocación de la mano del teclado



# Atajos Importantes del Teclado

## Ctrl+Alt+Del

- Iniciar y Cerrar la sesion de computadora

## Tecla 'Enter'

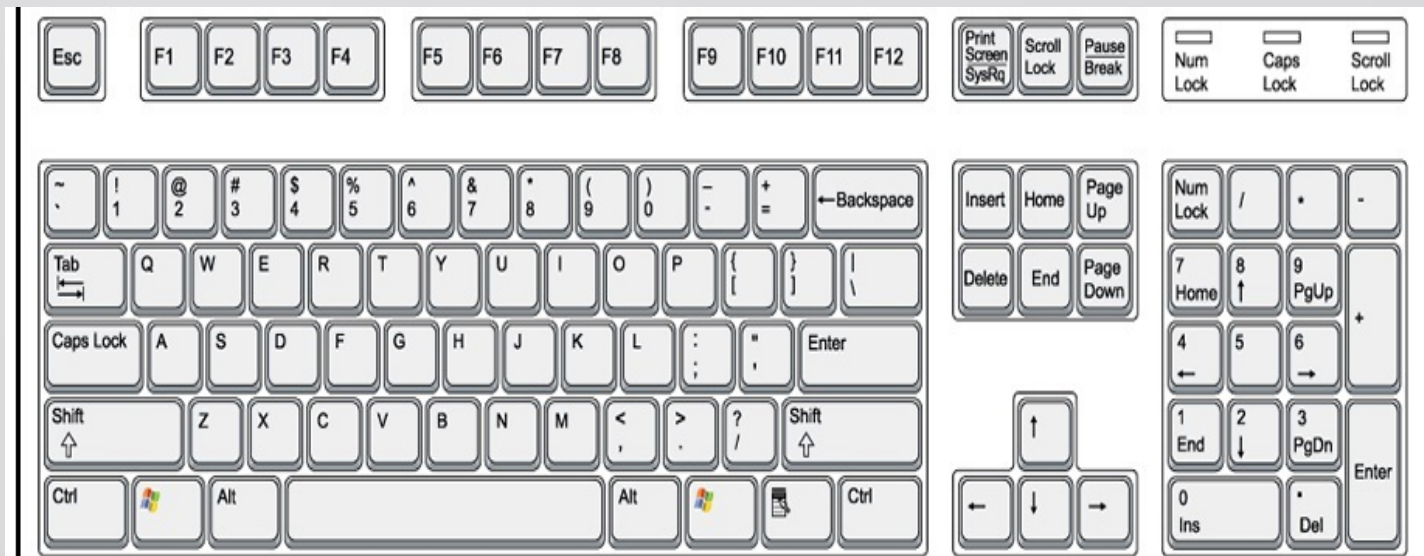
- Ejecutar una ventana de operacion (ok)Word/Email (Pasar a la siguiente linea)

## Tecla de retroceso

- Utilizado para borrar cualquier character antes de la posicion actual del mostrador

## El Espaciador

- Mueve el cursor hacia adelante





# Iniciando la Computadora

- Presione el botón indicado para iniciar la computadora



# Encender el monitor



# Iniciar sesión en la computadora



# Presione Ctrl + Alt + Delete



# Iniciar session dentro la computadora:

- Iniciar session a la computadora con su cuenta de **COUGARNET**
- Nota: TIENE que tener una cuenta de **COUGARNET**



# Menú Inicio:

La pantalla de inicio de Windows:



Después de hacer clic al botón de inicio de Windows:



# Componentes de Menú Inicio

- **Shut down (Cerrar)**

Apaga la computadora

- **Switch user (Cambiar usuario)**

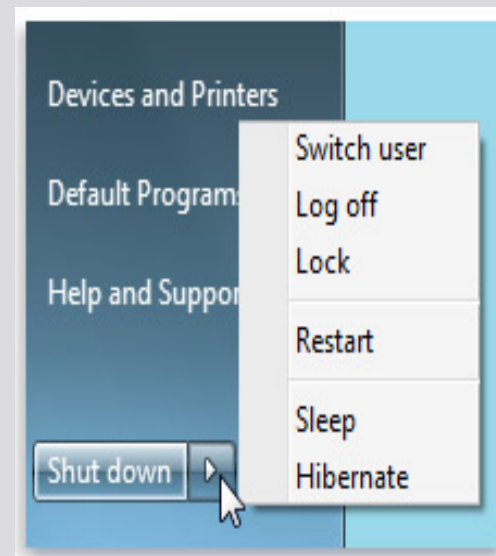
Cambia el usuario sin cerrar los programas o salir del sistema del presente usuario.

- **Log off (Salir del Sistema)**

Todos los programas que usted estaba usando cierran, sin apagar la computadora.

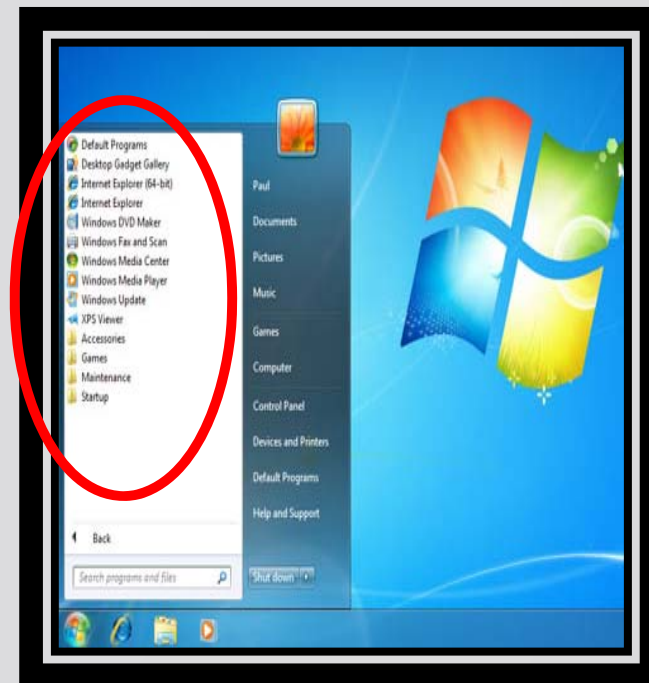
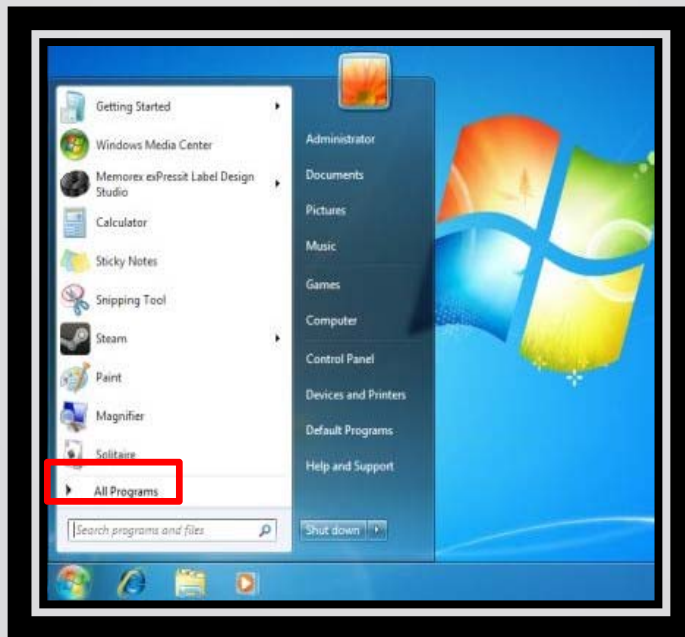
- **Restart (Reanudar)**

Cierra a todos los programas, cierra Windows, y después empieza otra vez.



# Todos los Programas


- “All Programs” (Todos los Programas) rellana todo el software instalado en el sistema.





# Como apezar Internet Explorer

## Opción 1

- Haga clic en el menú inicial y después haga clic en el 'Internet Explorer' icono 



## Opción 2

- Haga clic en el icono de 'Internet Explorer' que esta localizado en la barra de programas (Task bar).



# Componentes de una ventana

Minimizar



- Oculta la ventana

Maximizar

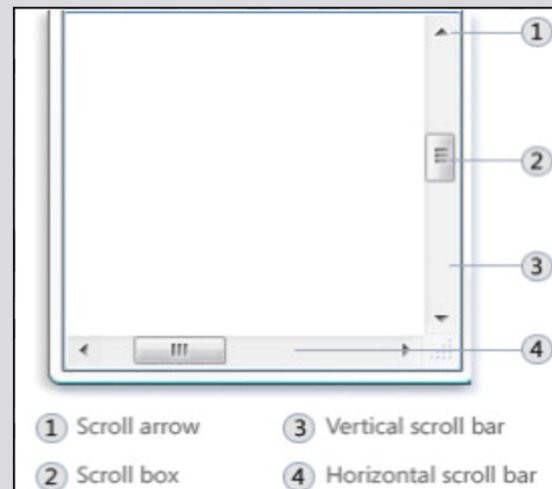
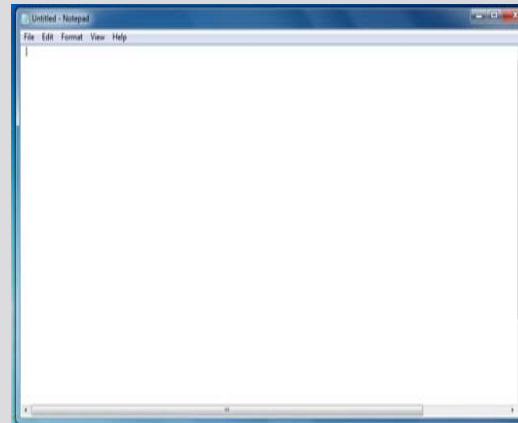


- La ventana cubre toda la pantalla

Cierra



- Esto cierra la ventana y el programa





# Acceso a Internet

- Para acceder a Internet podemos utilizar cualquiera de los navegadores disponibles, como:

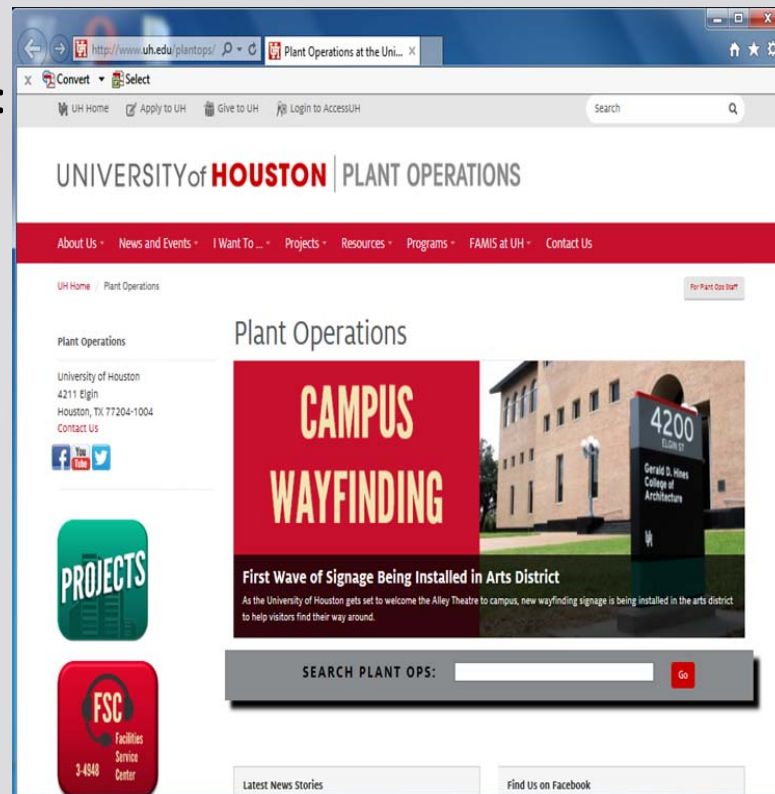
 Internet

 Mozilla

 Chrome

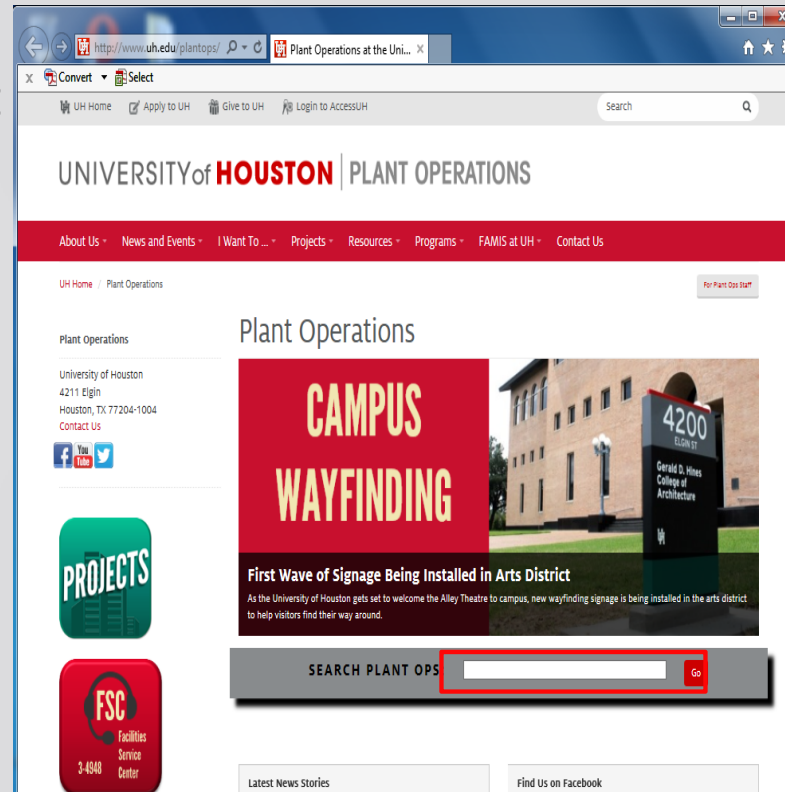
 Opera

- Usaremos “Internet Explorer”
- Haga clic en el icono y empezaremos



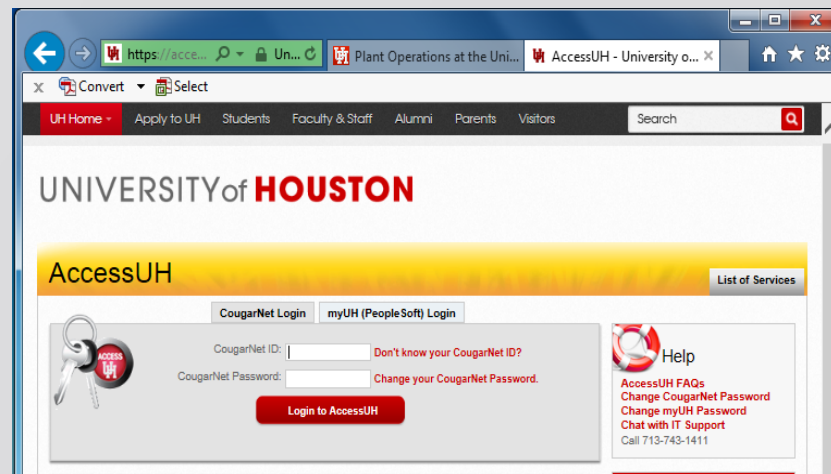
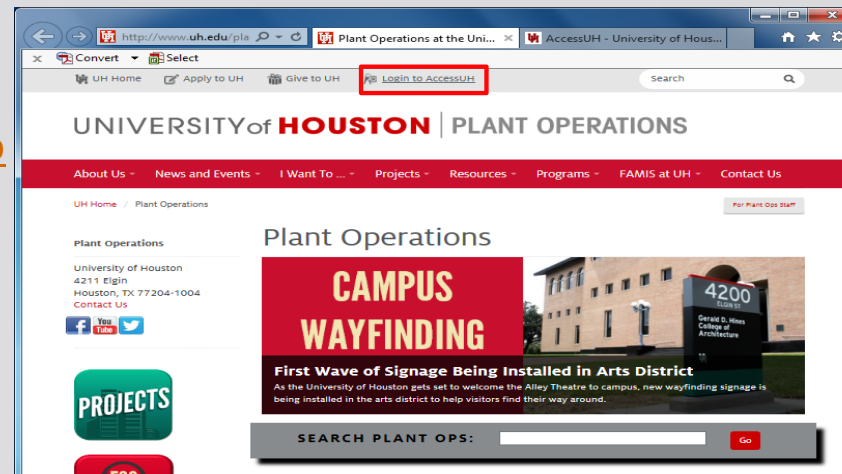
# Navegando el Internet

- Vamos a navegar el sitio web de UH Plant Ops
- Escriba la direccion en la barra de direcciones [www.uh.edu/plantops](http://www.uh.edu/plantops)
- Escriba algo en el motor de búsqueda del sitio web de Plant Ops



# ACCESSUH.UH.EDU

- Importante:  
[www.accessuh.uh.edu/login.php](http://www.accessuh.uh.edu/login.php)
- Esto le da acceso a sus cuentas de P.A.S.S., FAMIS y su correo electrónico

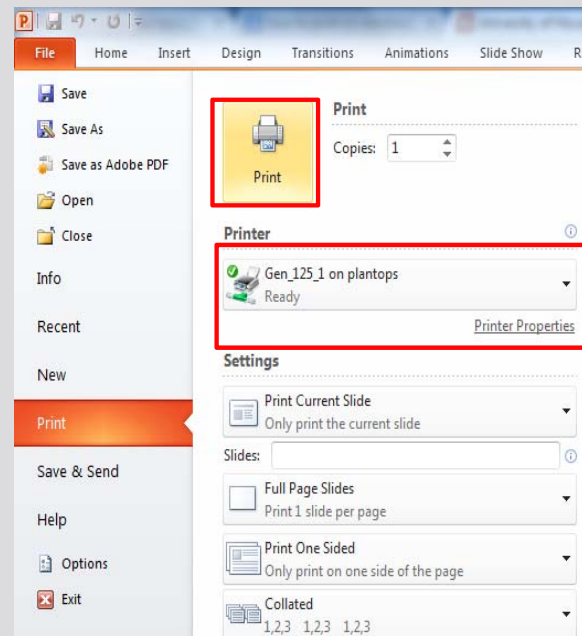


# Como imprimir su documento


- Haga Clic en 'File'
- Haga Clic en 'Print' y después haga clic en el icono de la impresora

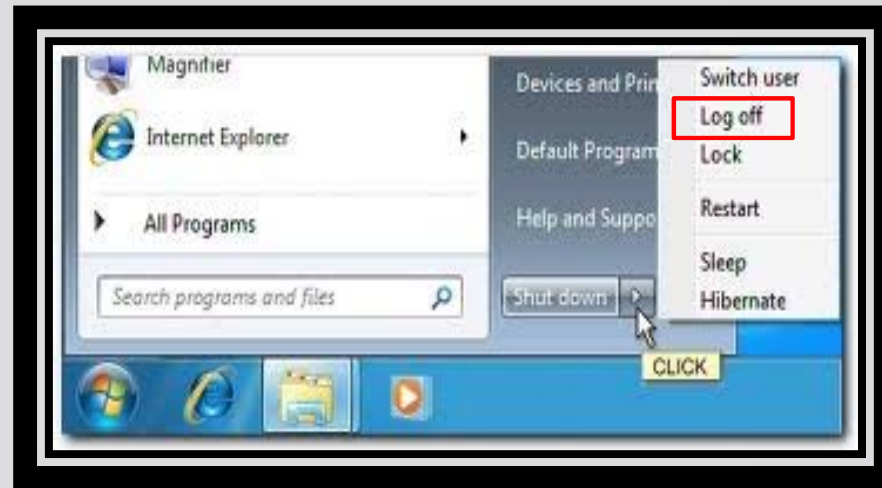


- Asegúrese que esta utilizando la impresora correcta.



# Como salir del sistema

- Haga Clic al botón de inicio. 
- Seleccione la flecha al lado del botón 'Shut down' (Apagar)
- Haga Clic al botón de 'Log off' (Salir del sistema)



# Eticos de la Computadora

- No de su contraseña a nadie. Contraseñas están destinadas a proteger su ordenador y sus archivos.
- Por favor use la computadora de manera que asegure la consideración y el respeto de otras personas.
- **Nota** : Abuso de directrices revocara entrada al laboratorio. A continuación se muestra la dirección para las políticas y procedimientos de UH IT que deben seguir:  
<http://www.uh.edu/infotech/policies/index.php>



# Esto concluye la formación 101

¿ PREGUNTAS?